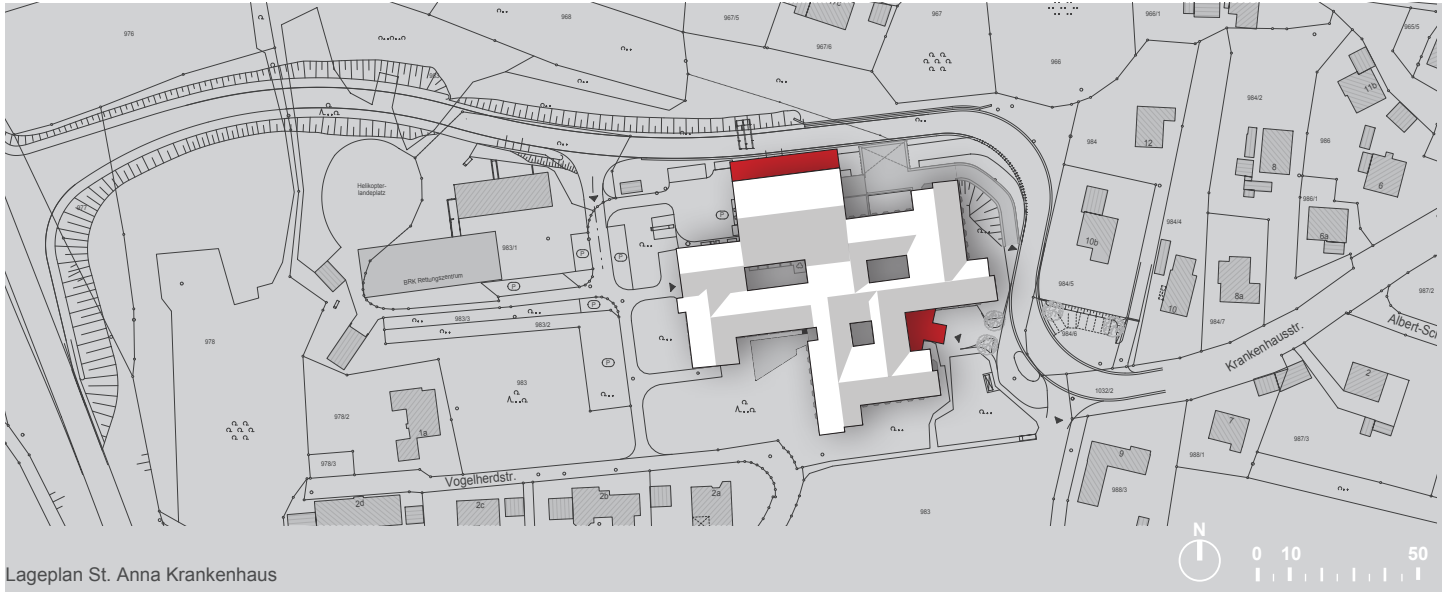


# ST. ANNA KRANKENHAUS SULZBACH-ROSENBERG - BA1

Neugestaltung des Eingangsbereichs mit ComCenter und Kiosk

St. Anna Krankenhaus  
Sulzbach-Rosenberg



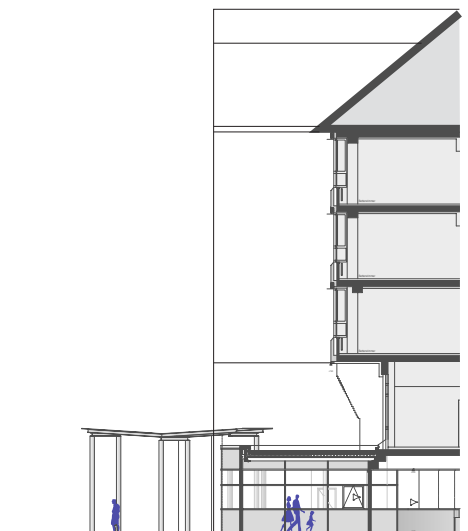
Lageplan St. Anna Krankenhaus



Neuer Haupteingang mit Kiosk & Terrasse



Ansicht Ost, Haupteingang St. Anna Krankenhaus



Schnitt neuer Windfang + Vordach

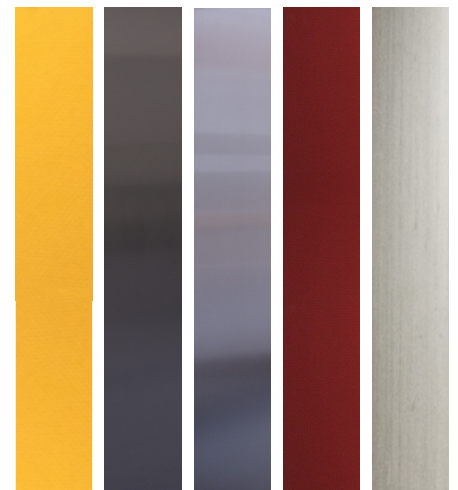




Aufwachraum im neuen OP-Trakt



Entbindungsbereich



Farb & Materialcollage



OP-Flur im neuen OP-Trakt



Operations-Saal im neuen OP-Trakt